

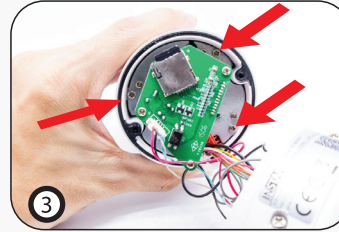
**Lieferumfang:** 1x Heizungselement IN-5905HD, 1x optionales Adapterkabel für den Steckkontakt, 1x Installationsanleitung

**INSTAR Deutschland** bestätigt Ihnen hiermit, dass der Heizungseinbau KEIN Verlust der Garantie mit sich bringt.

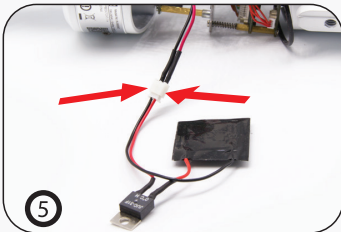
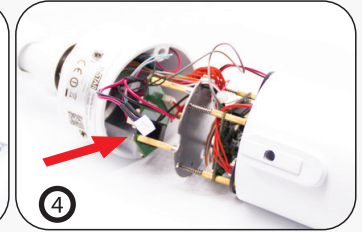
**ACHTUNG:** Bitte seien Sie vorsichtig! Für Schäden, die Sie der Kamera bewusst zufügen, übernehmen wir keine Haftung.



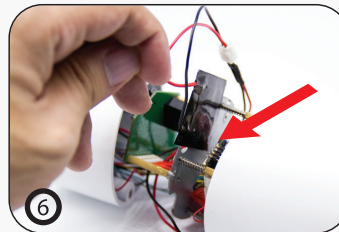
1. Lösen Sie die Schraube an der oberen Abdeckung, um diese vorerst zu entfernen (**Bild 1**). Entfernen Sie anschließend die hinteren zwei Gehäuseschrauben (**Bild 2**).



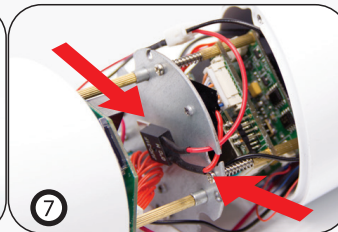
2. Öffnen Sie vorsichtig das Gehäuse. Entfernen Sie nun lediglich die äußersten **3** Schrauben (**Bild 3**). Im Inneren finden Sie einen freien 2-poligen Steckanschluss (**Bild 4**).



3. Verbinden Sie die Heizung mit dem freien Anschluss. Ggf. benötigen Sie den Adapter damit die rote / schwarze Ader gegenüber liegt (**Bild 5**).



4. Schieben Sie das Heizelement vorsichtig vor die Metallplatte (**Bild 6**). Das Thermostat platzieren Sie auf die Rückseite der besagten Platte. Die Kabel können Sie durch die Ausparungen der Metallplatte führen um einen sauberen Einbau zu gewährleisten (**Bild 7**).



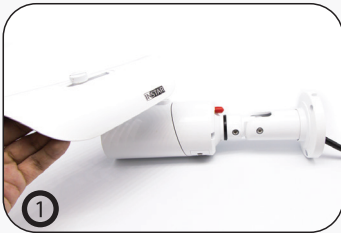
5. Setzen Sie die Kamera in umgekehrter Reihenfolge zusammen. Achten Sie dabei bitte darauf, dass keine Kabel eingeklemmt werden (**Bild 8**).



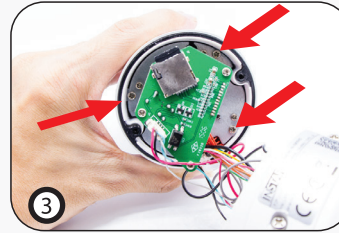
**Content of delivery:** 1 x Heating Element IN-5905HD, 1 x optional 2-pin adapter cable, 1 x Quick Installation Guide

**INSTAR Deutschland** hereby ensures that you will not lose your warranty by installing this additional heater.

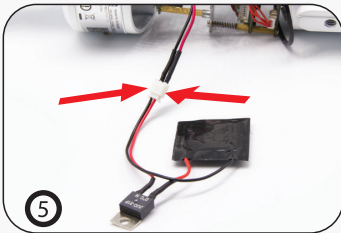
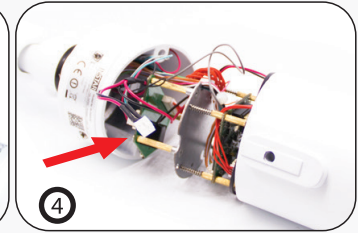
**ATTENTION:** Any damages, caused by the user due to faulty installation, are excluded from the warranty.



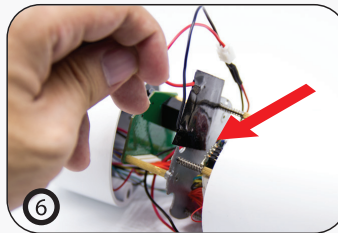
1. Loosen the top screw and remove the top cover of the casing (Fig.1). Then loosen the two screws at the back part of the camera casing (Fig.2).



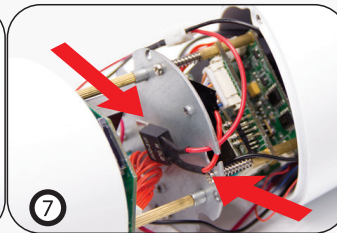
2. Carefully take the rear casing off. Then only remove the outer 3 screws on the metal plate in order to take out the inner parts (Fig.3). You will find a reserved 2-pin plug as shown (Fig.4).



3. Connect the heater to this reserved 2-pin plug. Some cameras may require the optional connector to match the black / red color (Fig.5).



4. Gently put the heater pad at the front side of the metal plate (Fig.6). Now lay the heater sensor at the back side of this metal plate, with the wires going through the little hole of this back plate (Fig.7.)



5. Close the casing carefully and make sure no wires are bended. Screws the backplate and the top cover back to its original position (Fig.8).